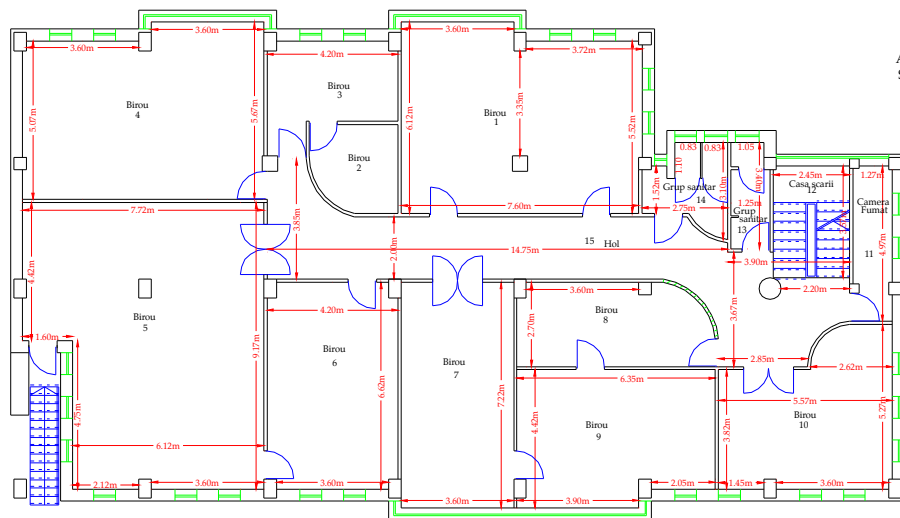


RELEVU SEDIU BIROURI
 ETAJ 1
 SCARA 1 : 100
 PROPRIETAR : S.C. SOUTHERN PROPERTIES S.R.L.
 STR. POPA SAVU, NR.18, ET.1, CAM.102, SECT. 1
 BUCURESTI

ADRESA IMOBILULUI :
 STR. GARA PROGRESULUI, NR.2, SECT.4
 BUCURESTI



Recapitulatie suprafete :

Nr. incaperi	Denumire incapere	Suprafata utila mp.
1	Birou	44.17
2	Birou	7.44
3	Birou	11.98
4	Birou	41.06
5	Birou	62.75
6	Birou	27.31
7	Birou	25.99
8	Birou	16.03
9	Birou	26.29
10	Birou	24.53
11	Camera Fumat	6.18
12	Casa scarii	8.74
13	Grup sanitar	4.04
14	Grup sanitar	5.99
15	Hol	44.84
SUPRAFATA UTILA TOTALA =		387.34 mp.

Executant :
 Lupu Daniel

Data,
 1.10.2008