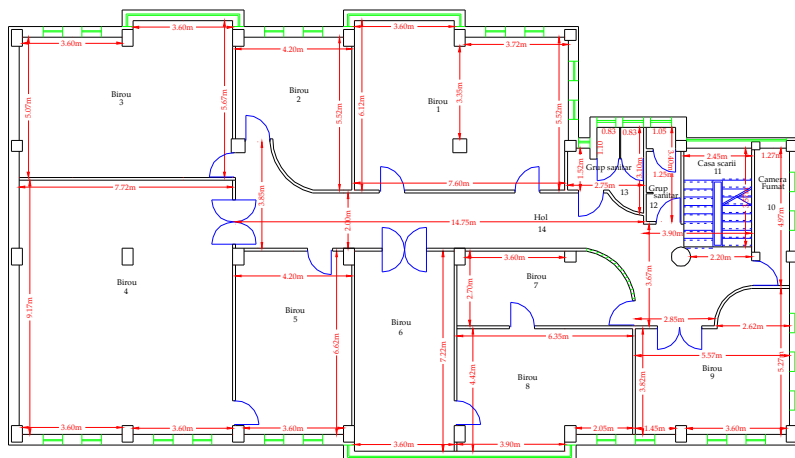


RELEVU SEDIU BIROURI
 ETAJ 2
 SCARA 1 : 100
 PROPRIETAR : S.C. SOUTHERN PROPERTIES S.R.L.
 STR. POPA SAVU, NR.18, ET.1, CAM.102, SECT. 1
 BUCURESTI

ADRESA IMOBILULUI :
 STR. GARA PROGRESULUI, NR.2, SECT.4
 BUCURESTI



Recapitulatie suprafete:

Nr. incaperi	Denumirea incaperi	Suprafata utila mp.
1	Birou	44,17
2	Birou	19,81
3	Birou	41,16
4	Birou	70,25
5	Birou	27,24
6	Birou	29,96
7	Birou	16,03
8	Birou	26,29
9	Birou	24,53
10	Camera Fumat	6,18
11	Casa scarii	8,74
12	Grup sanitar	4,08
13	Grup sanitar	5,99
14	Hol	44,84
SUPRAFATA UTILA TOTALA =		368,29 mp.

Executant :
 Lupu Daniel

Data:
 1.10.2008