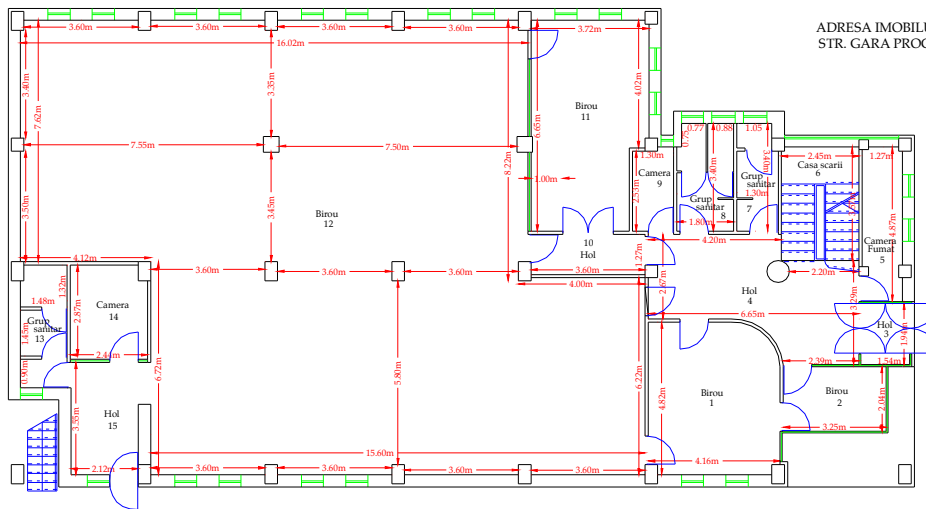


RELEVEU SEDIU BIROURI
 PARTER
 SCARA 1 : 100
 PROPRIETAR : S.C. SOUTHERN PROPERTIES S.R.L.
 STR. POPA SAVU, NR.18, ET.1, CAM.102, SECT. 1
 BUCURESTI

ADRESA IMOBILULUI :
 STR. GARA PROGRESULUI, NR.2, SECT.4
 BUCURESTI



Recapitulatie suprafete :

Nr. incaperi	Denumire incaperi	Suprafata utila - mp.
1	Birou	19.29
2	Birou	6.63
3	Hol	2.99
4	Hol	19.23
5	Camera Fumat	6.05
6	Casa scarii	8.74
7	Grup sanitar	4.20
8	Grup sanitar	5.90
9	Camera	3.35
10	Hol	4.57
11	Birou	23.03
12	Birou	223.01
13	Grup sanitar	5.53
14	Camera	7.10
15	Hol	7.94
SUPRAFATA UTILA TOTALA = 347.66 mp.		

Executant :
 Lupu Daniel

Data,
 1.10.2008